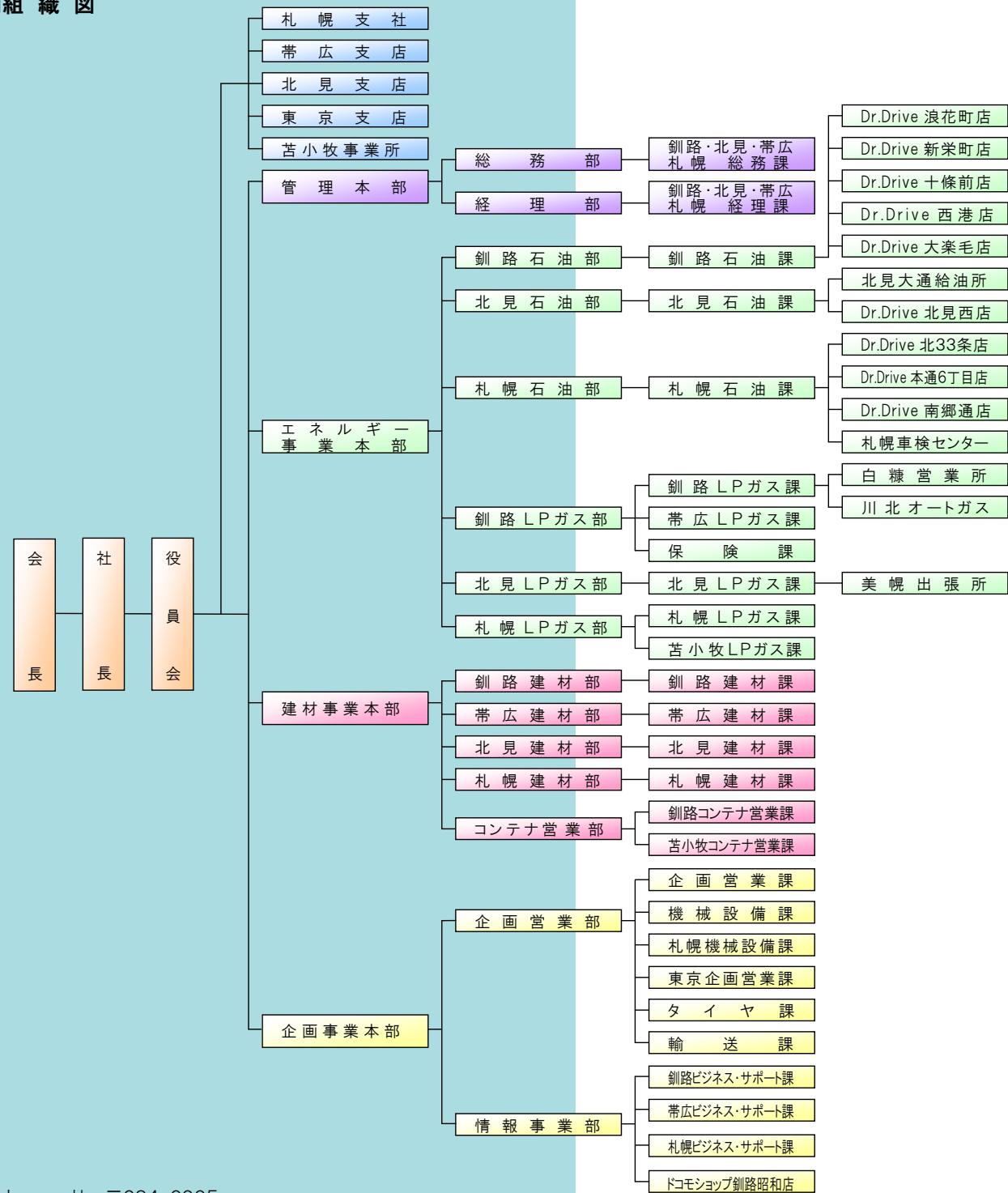


■組織図



■本社 〒084-0905
 北海道釧路市鳥取南5丁目12番5号
 TEL (0154) 61-5151 (代)
 FAX (0154) 51-7222
 URL <http://www.mitsuwa-shokai.co.jp>
 MAIL information@ms-gr.jp

■札幌 〒065-0012
 北海道札幌市東区北12条東9丁目3番28号
 TEL (011)753-3333 FAX (011)722-3004

■帯広 〒080-0017
 北海道帯広市西7条南16丁目12番地
 TEL (0155)23-3101 FAX (0155)23-3104

■北見 〒090-0837
 北海道北見市中央三輪4丁目526番地
 TEL (0157)66-5530 FAX (0157)66-5524

■東京 〒100-0005
 東京都千代田区丸の内2丁目5番2号
 三菱ビル9階954区
 TEL (03)3211-4961 FAX (03)3211-3700

■苫小牧 〒053-0056
 北海道苫小牧市あけぼの町3丁目2番5号
 TEL (0144)84-1112 FAX (0144)55-8443



会社案内

TOTAL TRADING COMPANY



大型プロジェクト(ダム、空港、港湾、道路建設等)の資材、建材部門及び各種プラント等の機械設備全般にわたる産業サポート部門から石油製品、LPガスなどのエネルギー部門さらにタイヤ、生活関連用品、OA機器の販売など地域とともに暮らしを豊かにする総合商社としてグローバル化が進む経済環境の中にあつて、更なる発展をめざしています。

- 社名 株式会社 ミツ輪商会
- 代表取締役会長 栗林 延次
- 代表取締役社長 栗林 延年
- 創立 昭和22年10月8日
- 資本金 9,000万円
- 売上高 187億円(平成28年度)
- 従業員数 144名
- 本社 〒084-0905
北海道釧路市鳥取南5丁目12番5号
TEL (0154) 61-5151 (代)
FAX (0154) 51-7222

■グループ企業

ミツ輪ベントス株式会社

(生コンクリート・骨材製造販売・ヒューム管・二次製品・防災PC
コンクリート製品製造販売)

ミツ輪建設工業株式会社

(建設業・骨材販売)

ミツ輪砕石株式会社

(砕石製造販売)

ミツ輪トーヨータイヤ株式会社

(各種タイヤ・ゴム製品販売)

三扇運輸株式会社

(セメント・石油輸送)

株式会社ポータス

(コンピュータ・情報システムサービス)

ノーザンミツワ株式会社

(ハンバーグレストランびっくりドンキー)

株式会社サイタス

(不動産管理)

ミツ輪コンテナサービス株式会社

(コンテナ修理・設置・保守管理・部品販売)

羅臼生コンクリート株式会社

(生コンクリート・コンクリート製品製造販売)

トントス浜中株式会社

(畜産業)

事業目的

- 次の物品の売買及び、輸出入業。
 - 石炭、石油、ガス、その他の燃料類。
 - セメント、生コン、砂利、その他の土木建築用資材。
 - 家庭用電気製品、冷暖房機器、自動車用品及びこれらの部品。
 - コンピュータ並びに関連機器及び関連ソフトウェア。
 - 飼料及び肥料、食糧、農産物、水産物、畜産物、加工食品、酒類その他各飲料。
 - 医薬品、医薬部外品、化粧品、化学工業薬品。
 - 衣料用繊維製品及び衣料用付属品。
 - 日用品雑貨、通信機器、事務用機器。
 - 防災及び安全に関する設備機器、システムの販売及び保守管理。
 - 土木・建築用車輛及び機械器具。
 - 輸送、荷役用車輛及び機械器具。
 - 皮革、ゴム製品。
 - 上下水道用機材。
 - 一般、産業廃棄物処理及び運搬に関する機材。
 - 衛生、厨房設備に関する機材。
 - 園芸用資材。
 - 包装材料、梱包材料。
 - 公害防止機材。
 - 工業用、濾過装置、濾材。
 - 農林業用機械器具、コンテナ。
 - 体育施設設備、教育施設設備、研究施設設備及び器具。
 - 音響機器、舞台幕、帳帳その他舞台装置用品。
 - 公園遊具及び器具。
 - 保健福祉施設設備及び器具。
- コンピュータ並びに関連機器・通信機器・事務用機器等の賃貸及び保守管理。
- とび・土木工事業、管工事業、タイル・れんが・ブロック工事業、鋼構造物工事業、板金工事業、ガラス工事業、防水工事業、内装仕上工事業、熱絶縁工事業、機械器具設置工事業、建具工事業。
建設業許可番号：北海道知事許可(般-28)釧路01396号
- 産業廃棄物収集運搬業。
- 貨物自動車運送事業。
- 損害保険代理業及び、自動車損害賠償法に基く保険代理業。
- 自動車分解整備業。
- 不動産の売買、賃貸借、仲介及び管理。
- スポーツ施設、宿泊施設及び駐車場の経営、管理及び賃貸借。
- 生命保険の募集に関する業務。
- 電話受信発信事務代行業務。
- コンテナ及びシャーシー並びに発電機のリース及びレンタル。
- 古物商。
- 中古自動車販売業。
- 自動車のレンタル業。
- 人材派遣業務。
- 飼料及び肥料の製造。
- 農産物、水産物、畜産物その他食料品の生産及び加工。
- 前各号に関連し附帯する一切の事業。

■建材事業本部

■建材課

<主要取扱商品>
土木・建築資材 生コンクリート セメント 地盤改良 骨材 混和剤 コンクリート二次製品 環境改善商品 その他
<主要取扱工事>
杭打工事 ALC・押出成型板工事 耐火被覆・ウレタン吹付工事 昇降機工事 その他
<主要仕入先>
太平洋セメント㈱ ミツ輪ベントス㈱ 太平洋マテリアル㈱ 羅臼生コンクリート㈱ ミツ輪建設工業㈱ ミツ輪砕石㈱
㈱ホッコン ジャパンパイル㈱ 山宗化学㈱ ㈱フローリック 北日本ダイエイ㈱ 住友金属鉱山シボレックス㈱
三菱マテリアル建材㈱ ㈱ノレッジ

■コンテナ課

<主要取扱商品>
海上コンテナ
<主要仕入先>
㈱ユニケイ
エースエンジニアリング㈱
㈱ユエン



■エネルギー事業本部

■石油課

<主要取扱商品>
●自動車用燃料
ハイオクガソリン
レギュラーガソリン
軽油
●暖房用・工業用燃料
灯油
A重油
C重油
●道路用ストレートアスファルト
●自動車用潤滑油
●工業用・船舶用潤滑油
●自動車関連商品

<主要仕入先>
JXTGエネルギー㈱



Dr. Drive新栄町店



釧路配送センター



川北オートガススタンド

■LPガス課

<主要取扱商品>
●LPガス
一般家庭用 業務用 冷暖房用 工業用 自動車用
●ガス器具および関連工事
ガス炊飯器 ガステーブル ガス給湯器 ガスストーブ その他ガス器具
●石炭 ●電化製品 ●石油ストーブ・ボイラー

<主要仕入先>
岩谷産業㈱、サンボット㈱ アストモスエネルギー㈱

■保険課

●自動車保険・火災保険・傷害保険・その他各種損害保険

<主要取引先>
東京海上日動火災保険㈱ 日本興亜損害保険㈱



■企画事業本部

■企画営業課

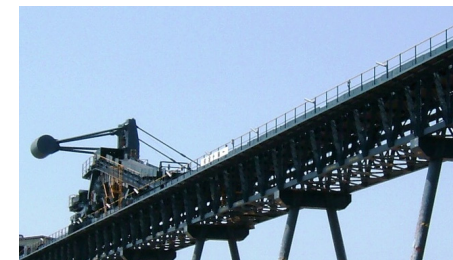
<主要取扱商品>
●産業用燃料
C重油 石炭 潤滑油・他燃料
●船舶用燃料
C重油 潤滑油・他燃料
●産業廃棄物
収集運搬・積替保管

■ドコモショップ釧路昭和店

<主要取扱商品>
携帯電話 各種モバイルツール

■機械設備課

<主要事業>
各種産業機械及び部品 電気計装機器・設計施工 搬送・伝動装置用品 住宅設備機器・設計施工
上下水道機器 工業用薬品 その他
<主要提携メーカー>
アズビル㈱ ㈱明電舎 バンドー化学㈱ ㈱日本サーモエナー 他



■ビジネス・サポート課

<主要取扱商品>
コピー・複合機 OA機器 オフィス用機器

<主要仕入先>
富士ゼロックス北海道㈱ 日本電気㈱ ㈱ココヨ ㈱ポータス



ドコモショップ釧路昭和店