

MITSUWA
TOTAL TRADING COMPANY



会社案内

 株式会社 **三井物産**
GOODJOB!



大型プロジェクト(ダム・空港・港湾・道路建設等)の資材、建材部門及び各種プラント等の機械設備全般にわたる産業サポート部門から石油製品、LPガスなどのエネルギー部門。さらにタイヤ、生活関連用品、OA機器の販売など地域とともに暮らしを豊かにする総合会社としてグローバル化が進む経済環境の中にあつて、更なる発展をめざしています。

■会社概要

- 社名 株式会社三ッ輪商会
- 代表取締役会長 栗林 延次
- 代表取締役社長 栗林 延年
- 創立 昭和22年10月8日
- 資本金 9,000万円
- 売上高 317億円(令和6年度)
- 従業員数 195名(令和7年3月31日現在)
- 本社 〒084-0905
北海道釧路市鳥取南5丁目12番5号
TEL (0154) 61-5151(代)
FAX (0154) 51-7222

■グループ企業

- 三ッ輪ベントス株式会社
(生コンクリート製造販売・コンクリート製品製造販売・セメント等輸送)
- 三ッ輪建設工業株式会社
(建設業・骨材販売・砕石製造販売)
- 三ッ輪トーヨータイヤ株式会社
(各種タイヤ・ゴム製品販売)
- 株式会社ポータス
(コンピュータ・情報システムサービス)
- ノーザンミツワ株式会社
(ハンバーグレストランびっくりドンキー・ノーザンレストランポーカー 北海道うまいもの館)
- 株式会社サイタス
(不動産管理)
- 羅臼生コンクリート株式会社
(生コンクリート・コンクリート製品製造販売)
- トントス浜中株式会社
(畜産業)
- 株式会社第一飼料
(飼料販売)
- 株式会社コスモ
(畑作・酪農資材販売)
- 空知石炭株式会社
(燃料販売)

事業目的

1. 次の物品の売買及び、輸出入業。
 - ア) 石炭、石油、ガス、その他の燃料類。
 - イ) セメント、生コン、砂利、その他の土木建築用資材。
 - ウ) 家庭用電気製品、冷暖房機器、自動車用品及びこれらの部品。
 - エ) コンピュータ並びに関連機器及び関連ソフトウェア。
 - オ) 飼料及び肥料、食糧、農産物、水産物、畜産物、加工食品、酒類その他各飲料。
 - カ) 医薬品、医薬部外品、化粧品、化学工業薬品。
 - キ) 衣料用繊維製品及び衣料用付属品。
 - ク) 日用品雑貨、通信機器、事務用機器。
 - ケ) 防災及び安全に関する設備機器、システムの販売及び保守管理。
 - コ) 土木・建築用車輛及び機械器具。
 - サ) 輸送、荷役用車輛及び機械器具。
 - シ) 皮革、ゴム製品。
 - ス) 上下水道用機材。
 - セ) 一般、産業廃棄物処理及び運搬に関する機材。
 - ソ) 衛生、厨房設備に関する機材。
 - タ) 園芸用資材。
 - チ) 包装材料、梱包材料。
 - ツ) 公害防止機材。
 - テ) 工業用、濾過装置、濾材。
 - ト) 農林業用機械器具、コンテナ。
 - ナ) 体育施設設備、教育施設設備、研究施設設備及び器具。
2. 音響機器、舞台幕、緞帳その他舞台装置用品。
3. 公園遊具及び器具。
4. 保健福祉施設設備及び器具。
5. コンピュータ並びに関連機器・通信機器・事務用機器等の賃貸及び保守管理。
6. とび・土木工事業、管工事業、タイル・れんが・ブロック工事業、鋼構造物工事業、板金工事業、ガラス工事業、防水工事業、内装仕上工事業、熱絶縁工事業、機械器具設置工事業、建具工事業。
建設業許可番号： 北海道知事許可(般-28) 釧第01396号
7. 産業廃棄物収集運搬業。
8. 貨物自動車運送事業。
9. 損害保険代理業及び、自動車損害賠償法に基く保険代理業。
10. 自動車分解整備業。
11. 不動産の売買、賃貸借、仲介及び管理。
12. スポーツ施設、宿泊施設及び駐車場の経営、管理及び賃貸借。
13. 生命保険の募集に関する業務。
14. 電話受信発信事務代行業務。
15. コンテナ及びシャーシー並びに発電機のリース及びレンタル。
16. 古物商。
17. 中古自動車販売業。
18. 自動車のレンタル業。
19. 人材派遣業務。
20. 飼料及び肥料の製造。
21. 農産物、水産物、畜産物その他食料品の生産及び加工。
22. 前各号に関連し附帯する一切の事業。

■ 建材事業本部 建材営業部・コンテナ営業部

■ 建材課

- <主要取扱商品>
土木・建築資材 生コンクリート セメント 地盤改良材 骨材 混和剤 コンクリート二次製品
環境改善商品 その他
- <主要取扱工事>
杭打工事 ALC・押出成型板工事 耐火被覆・ウレタン吹付工事 エレベーター昇降機工事 その他
- <主要仕入先>
太平洋セメント(株) 太平洋マテリアル(株) ジャパンパイル(株) JFEスチール(株) 日本製鉄(株)
前田工織(株) 住友金属鉱山シボレックス(株) ミツ輪ベントラス(株) 羅臼生コンクリート(株)
ミツ輪建設工業(株) アイカテック建材(株)



■ コンテナ営業課

- <主要取扱商品>
海上コンテナ
- <主要仕入先>
(株)ユニエックス・エンジニアリング
エースマグナム社
(株)ユーエン

■ エネルギー事業本部 産業エネルギー部・SSリテール部・LPガス道東販売部・LPガス道央販売部・保険部

■ 産業エネルギー課・SSリテール部門

- <主要取扱商品>
- 自動車用燃料
ハイオクガソリン
レギュラーガソリン
軽油
- 暖房用・工業用燃料
灯油・A重油・C重油
LNG
- 道路用ストレートアスファルト
- 自動車用潤滑油
- 工業用・船舶用潤滑油
- 自動車関連商品
- カーボン・オフセット商品
- <主要仕入先>
ENEOS(株)



Dr. Drive新栄町店



釧路配送センター

■ ライフサポート課

- <主要サービス>
ハウスクリーニング 他



川北オートガスタン্ড

■ LPガス課

- <主要取扱商品>
- LPガス
一般家庭用 業務用 冷暖房用 工業用 自動車用
- ガス器具および関連工事
ガス炊飯器 ガステーブル ガス給湯器 ガスストーブ
その他ガス器具
- 石炭 ●電化製品 ●石油ストーブ・ボイラー
- <主要仕入先>
岩谷産業(株)、サンポット(株) アストモスエネルギー(株)

■ 保険課

- <主要取扱商品>
- 自動車保険・火災保険・傷害保険・その他各種損害保険
- <主要取引先>
東京海上日動火災保険(株) 損保保険ジャパン(株)



■ 企画事業本部 企画営業部・フードビジネス部・情報事業部

■ インダストリーセールス課

- <主要事業>
各種産業機械及び部品
電気計装機器・設計施工
搬送・伝動装置用品
住宅設備機器・設計施工
上下水道機器 工業用薬品 他
- <主要提携メーカー>
アズビル(株) (株)明電舎
バンドー化学(株) (株)日本サーモエナー 他



■ マテリアルセールス課

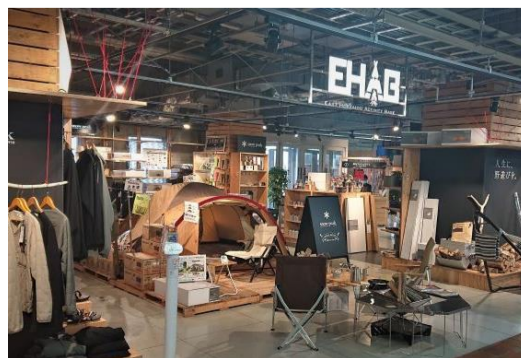
- <主要取扱商品>
肥料原料 産業機械 他
- <主要仕入先>
浦河石灰工業(株) 王子木材緑化(株) 他

■ アグリビジネス課

- <主要取扱商品>
飼料 農業資材 他
- <主要仕入先>
日清丸紅飼料(株) 中部飼料(株) 他

■ ツーリズムデザイン課

- <主要取扱商品>
アウトドア用品 イベント企画 他
- <主要仕入先>
(株)スノーピーク イワタニ・プリムス(株) 他
- <店舗等>
アウトドアショップEHAB
EHAB和琴湖畔キャンプフィールド



アウトドアショップEHAB

■ ビジネス・サポート課

- <主要取扱商品>
コピー・複合機 オフィス機器 他
- <主要仕入先>
富士フィルムBIジャパン(株)
(株)コクヨ (株)ポータス 他

■ ドコモショップ釧路昭和店

- <主要取扱商品>
携帯電話 各種通信端末

■ フードビジネス部門

- <主要取扱商品>
飲食料品・酒類 他
- <主要仕入先>
神戸物産 他
- <店舗等>
業務スーパー 釧路昭和店・釧路木場店
北見小泉店・中標津店
旭川緑町店・旭川永山店
馳走菜 釧路昭和店・釧路木場店
旭川緑町店・旭川永山店



業務スーパー釧路昭和店